

Начало работы с простым агентом Руководство администратора

Установка программы	1
Настройка программы	4
Добавление пользователей в организацию	8
Полезные контакты и ссылки	10

Установка программы

- Для работы с Простым Агентом пользователи должны быть зарегистрированы в системе. Регистрация проходит на сайте <http://www.prostoy.ru>. Сразу после регистрации пользователю дается персональная ссылка на скачивание инсталлятора Простого Агента. Также на email, указанный пользователем при регистрации, отправляется письмо с его учетными данными и персональной ссылкой для скачивания инсталлятора.
- Инсталлятор, скачанный по персональной ссылке, уже содержит в себе учетные данные пользователя и после установки вход в Агент выполняется по этим данным. В названии файла инсталлятора содержится гайд пользователя. Для корректной обработки этого гайда не меняйте название файла инсталлятора, не добавляйте свои заметки и т.д.
- Если пользователи не зарегистрированы, а Вы уже являетесь пользователем системы Простой Бизнес, Вы можете пригласить остальных с помощью функции внешнего приглашения в Простом Агенте (подробнее смотри пункт «Добавление пользователей в организацию»).
- Если пользователи уже зарегистрированы, Вы можете установить на рабочих местах общий инсталлятор: <http://www.prostoy.ru/setup.exe>. Либо использовать msi-инсталлятор: <http://agent.prostoy.ru/update/Prostoy.Ru.msi>. Данный msi-инсталлятор рекомендуется применять в случае, если установка обычным инсталлятором (скачанного по персональной ссылке, либо общий) завершается ошибкой.
- Общий инсталлятор и msi-инсталлятор не содержат в себе никаких учетных данных, поэтому при запуске Простого Агента, установленного с их помощью, будет появляться пустое окно авторизации. Пользователи будут сами вводить свои учетные данные для входа в Простой Агент. Учетные данные пользователя указаны в письме, которое было выслано на его почтовый ящик (указанный при регистрации и являющийся логином пользователя) после регистрации в системе.
- Процесс установки Простого Агента достаточно прост. В первом окне, появляющемся после запуска, Вы можете указать настройки установки. Для этого нажмите на кнопку «Настройки», расположенную в нижнем левом углу окна (рисунок).

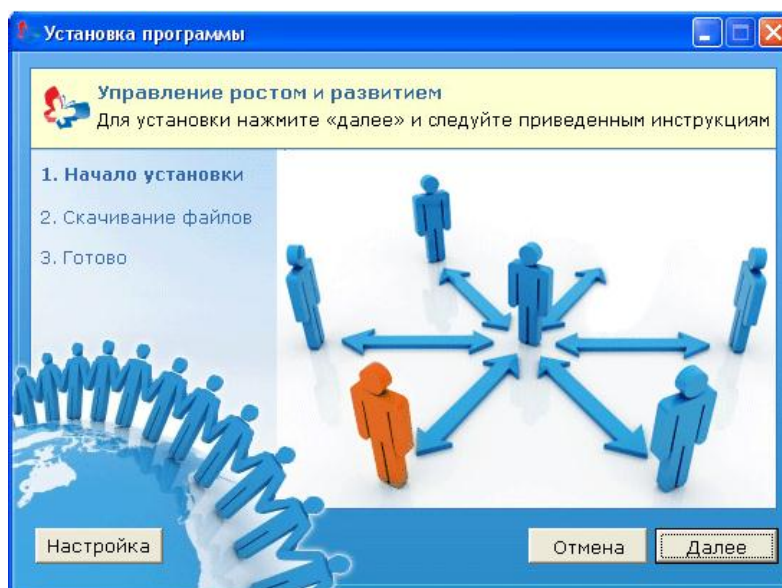


Рис. Первое окно установки Простого Агента

- В появившемся окне настроек (рисунок) Вы можете изменить папку, в которую будет установлен Агент (по умолчанию программа устанавливается в папку C:\Program Files\Prostoy.Ru\). Если подключение к Интернет происходит через прокси-сервер, необходимо включить опцию "Использовать прокси-сервер" и указать адрес и порт используемого прокси-сервера. Для автоматической авторизации при подключении к Интернет включите опцию "Авторизация" и укажите логин и пароль учетной записи пользователя текущего рабочего места.

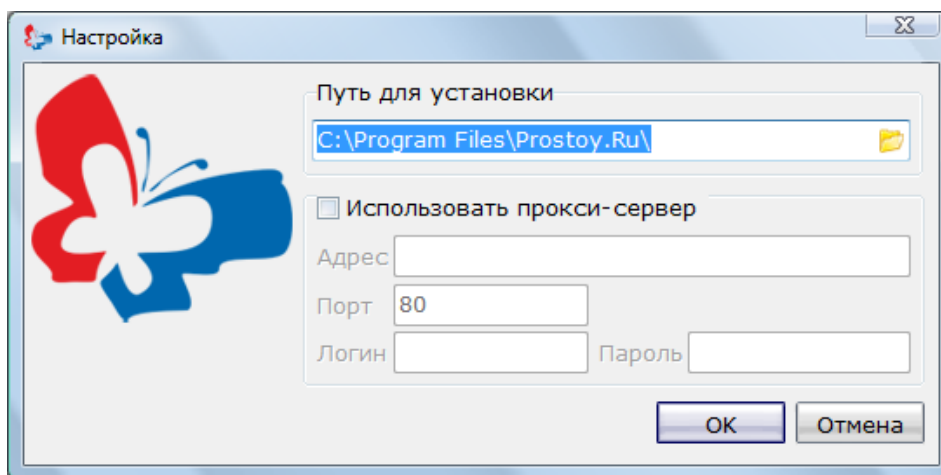


Рис. Настройки установки

- После установки настроек нажмите кнопку «Далее». На следующих этапах происходит скачивание необходимых библиотек и модулей. По завершению выводится сообщение об успешной установке Программы. На рабочем столе появится



ярлык программы **Prostoy**. Запустите программу для проверки ее работоспособности.

- Если во время установки программы возникли проблемы, убедитесь, что на рабочем месте есть выход в интернет, Вы указали верные настройки подключения (если подключение происходит через прокси-сервер), антивирус или брандмауэр не блокируют инсталлятор. Для выявления причины возникновения ошибки Вы можете просмотреть логи установки (во время появления ошибки в окне инсталлятора также появляется кнопка «Лог» в нижней части окна (рисунок)).

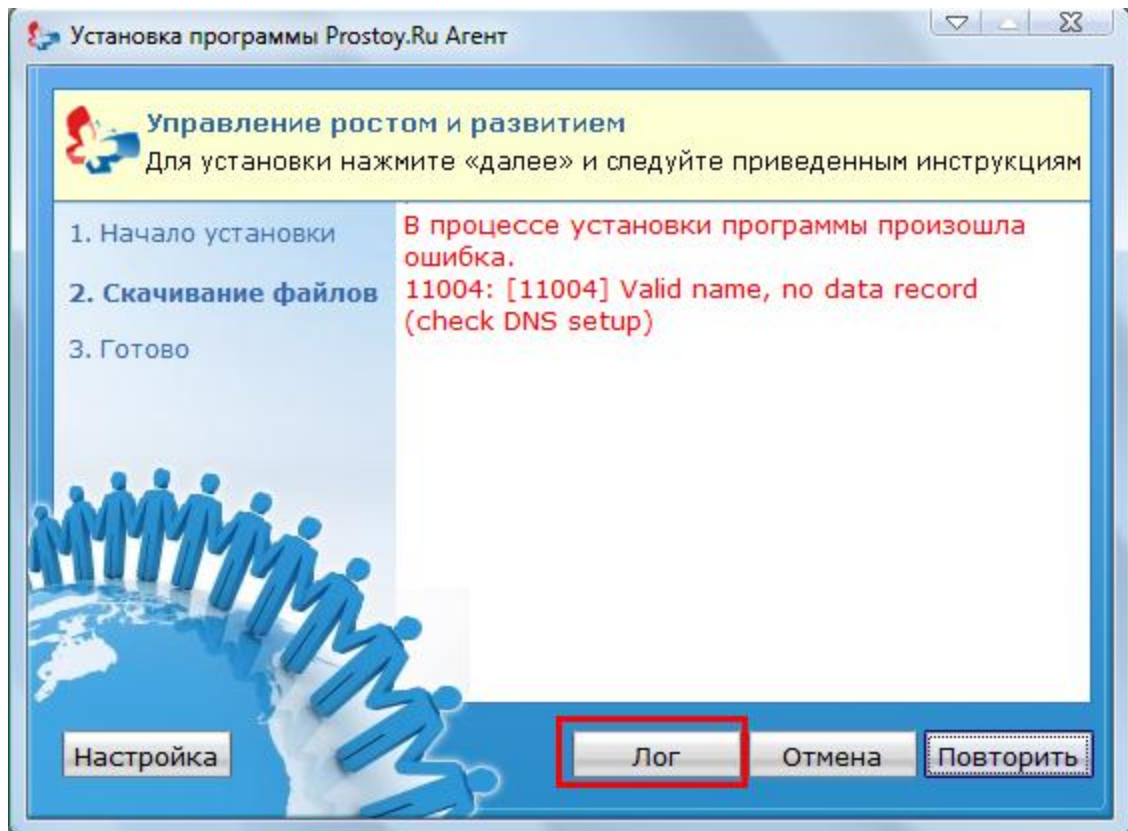


Рис. Ошибки во время установки

- Для полноценной работы Простого Агента должны быть открыты следующие порты: подключение к активному серверу: порт 5222, подключение к sip-телефонии: порт 5060, подключение к веб-серверу: порт 80 (или 88).
- Выдайте пользователям инструкции по быстрому началу работы с программой: <http://file.prostoy.ru/331505C358E9FFBF.pdf>.
- Чтобы пользователь смог работать с программой и на домашнем компьютере, ему нужно дома установить Простой Агент. Выдайте пользователю инсталлятор, скачанный по его персональной ссылке и рекомендации по установке. Все изменения, которые пользователь будет делать на рабочем компьютере, отобразятся и на домашнем компьютере, и наоборот. Однако для этого необходимо чтобы пользователь работал с программой не локально, был доступ в Интернет.

Настройка программы

- После успешной установки Простого Агента, Вы можете выбрать настройки для работы с программой. В главном меню программы выберите пункт «Настройки».

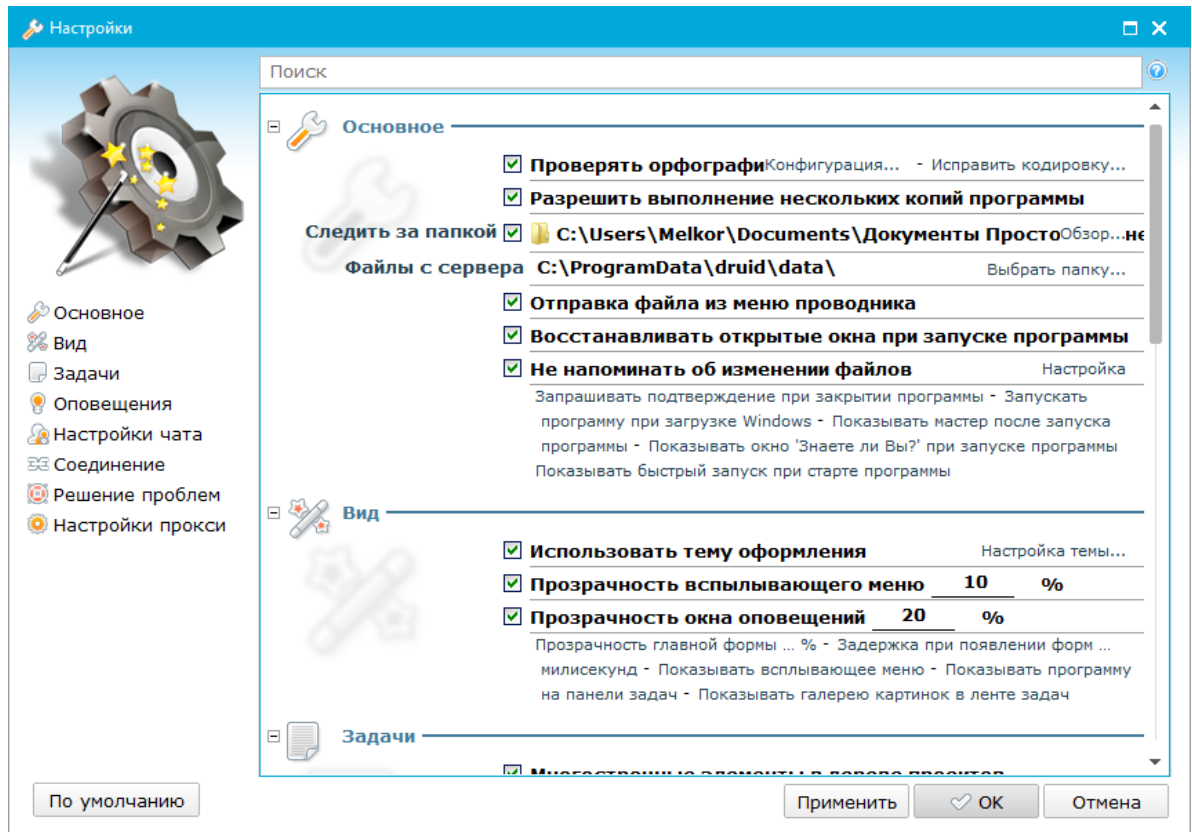


Рис. Настройки Простого Агента

- Если подключение к Интернет происходит через прокси-сервер, то в разделе «Настройки прокси» включите галку на свойстве «Использовать прокси» и введите все необходимые данные для подключения: адрес, порт, логин и пароль для авторизации.
- Если на одном рабочем месте Простой Агент будут использовать несколько пользователей, то отключите галку «Автоматическая авторизация при запуске программы» в разделе «Соединение». При этом при запуске Простого Агента будет появляться окно авторизации, и каждый пользователь будет входить под своими учетными данными. Если галка «Автоматическая авторизация при запуске программы» включена, то вызвать окно авторизации можно удерживая клавишу Shift при запуске программы. Учетные данные можно сохранить (в окне авторизации включить галку «Запомнить логин и пароль»). В последствие при запуске Простого Агента пользователи могут выбирать учетную запись из списка (рисунок).

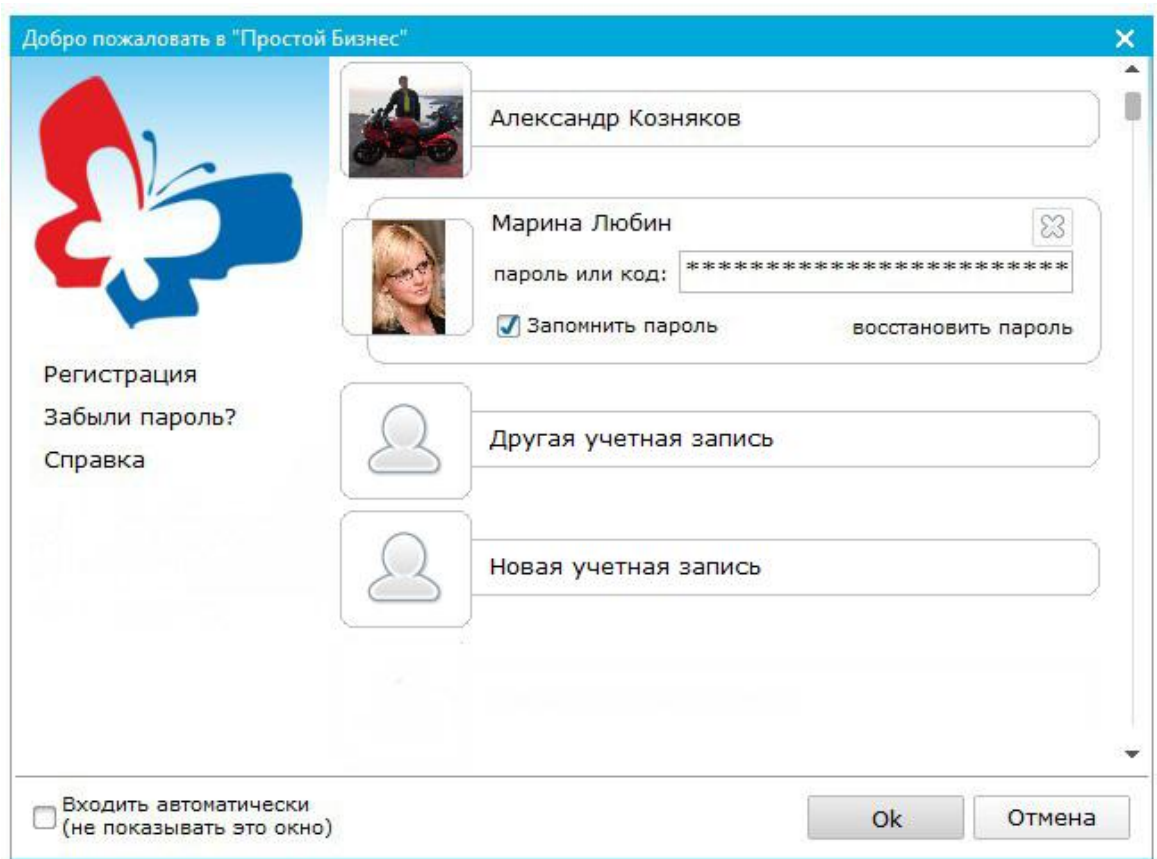



Рис. Выбор учетной записи для входа в Простой Агент

- Если один компьютер используется несколькими пользователями одновременно (на основе использования тонкого клиента или за счет программного решения), то пользователи могут запускать один и тот же Простой Агент. Для этого в настройках включите галку «Разрешить выполнение нескольких копий программы» в разделе «Основное». Однако если предполагается использование телефонии, то на каждое рабочее место нужно поставить свою копию программы (при настройках установки изменяйте путь к папке).
- По умолчанию Простой Агент запускается при загрузке Windows. Для того чтобы программа запускалась по требованию пользователя, снимите галку в свойстве «Запускать программу при запуске Windows» в разделе «Основное».
- Настройки для телефонии Вы можете установить в центре звонков, который запускается выбором пункта «Звонки» в главном меню программы или нажатием иконки телефона в нижнем левом углу главного окна программы (или сочетание клавиш Win+C). Выбрать динамики и устройство записи, настроить их громкость Вы сможете на вкладке «Настройки» (рисунок). Для проверки настроек телефонии Вы можете осуществить тестовый звонок. Для этого нажмите на кнопку телефона, напротив выбора микрофона. Индикатором работоспособности телефонии выступает иконка телефона  в нижнем левом углу главного окна программы. Если иконка голубого цвета – подключение к серверу телефонии выполнено успешно, если иконка серого цвета – телефония не работает. Просмотреть логи телефонии Вы можете в центре звонков на вкладке «Лог».

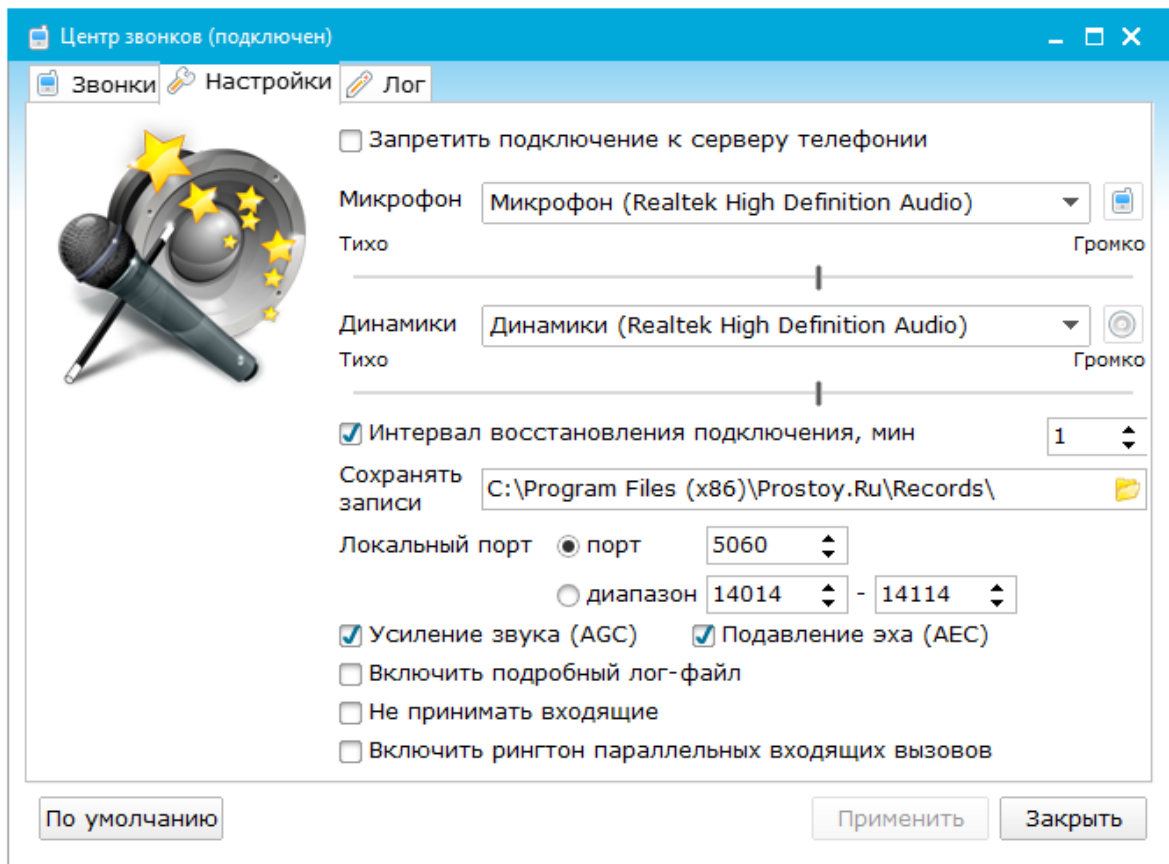




Рис. Настройки телефонии

- Красная бабочка в левом верхнем углу главного окна программы или в системном отсеке панели задач свидетельствует о том, что нет связи с сервером. Возможно, у Вас нет соединения с Интернет, либо возникли ошибки при обмене с сервером. Для просмотра логов соединения с сервером нажмите на иконку мониторов в нижнем левом углу главного окна программы  (если мониторы на данной иконке серого цвета или иконка заменена восклицательным знаком , это также свидетельствует об ошибках в обмене данными с сервером), либо выберите пункт «Обмен с сервером» в меню под бабочкой (щелкните левой кнопкой мыши по бабочке). Появится окно протокола соединения с сервером (рисунок).

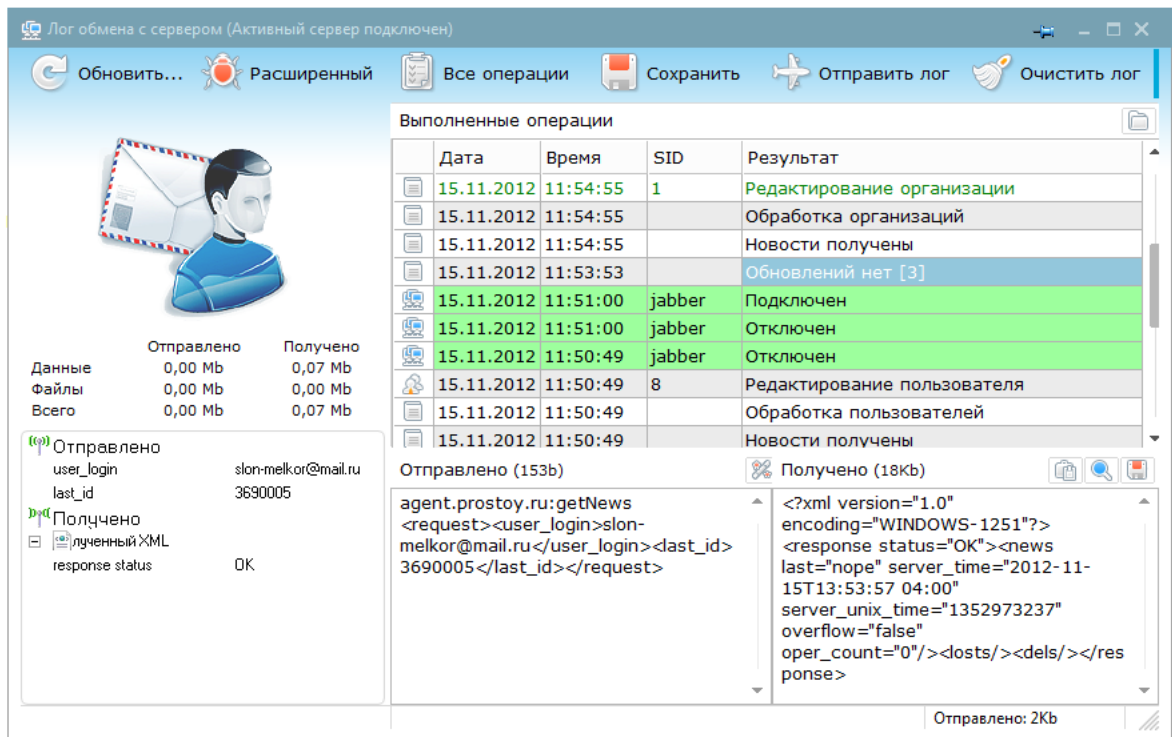


Рис. Протокол соединения с сервером

- Основную часть окна занимает список выполненных операций. При выборе операции, в левой части окна в дереве отображается более детальная информация (какие данные отправлены, какой ответ от сервера получен). Просмотреть отправленные и полученные данные операции в текстовом виде также можно, нажав кнопку «Тело операции», в нижней части окна появится два поля для отображения данных. Кнопка «Все операции» позволяет увидеть последние 1000 выполненных операций. Вы можете отправить логи в службу технической поддержки, нажав кнопку «Отправить».
- При отправке операций на сервер, Агент сообщает об этом отображением цифр на бабочке в левом верхнем углу главного окна программы. Количество цифр – количество отправляемых операций. Если цифры на бабочке «зависли», значит, операции не могут отправиться. Для просмотра неотправленных операций откройте протокол соединения с сервером. В окне появится список «Неотправленные операции». Неотправленные операции можно удалить, либо поставить на паузу (соответственно пункты «Удалить» и «Не отправлять» в контекстном меню неотправленной операции).
- Пользователи должны поддерживать актуальную версию Простого Агента, т.е. обновлять программу.

Добавление пользователей в организацию

- Если Вы являетесь одновременно и администратором организации в Простом Агенте, Вы можете сразу же пригласить в нее новых пользователей.
- Для добавления пользователей в организацию нужно выслать им приглашения. Для этого можно воспользоваться пунктом «Пригласить пользователя» контекстного меню на вкладке «Контакты» в главном окне программы. В появившемся окне нужно перейти на вкладку «Внутренний» и задать параметры для поиска пользователя. После того, как пользователь найден, его нужно выбрать из списка и нажать «Пригласить».

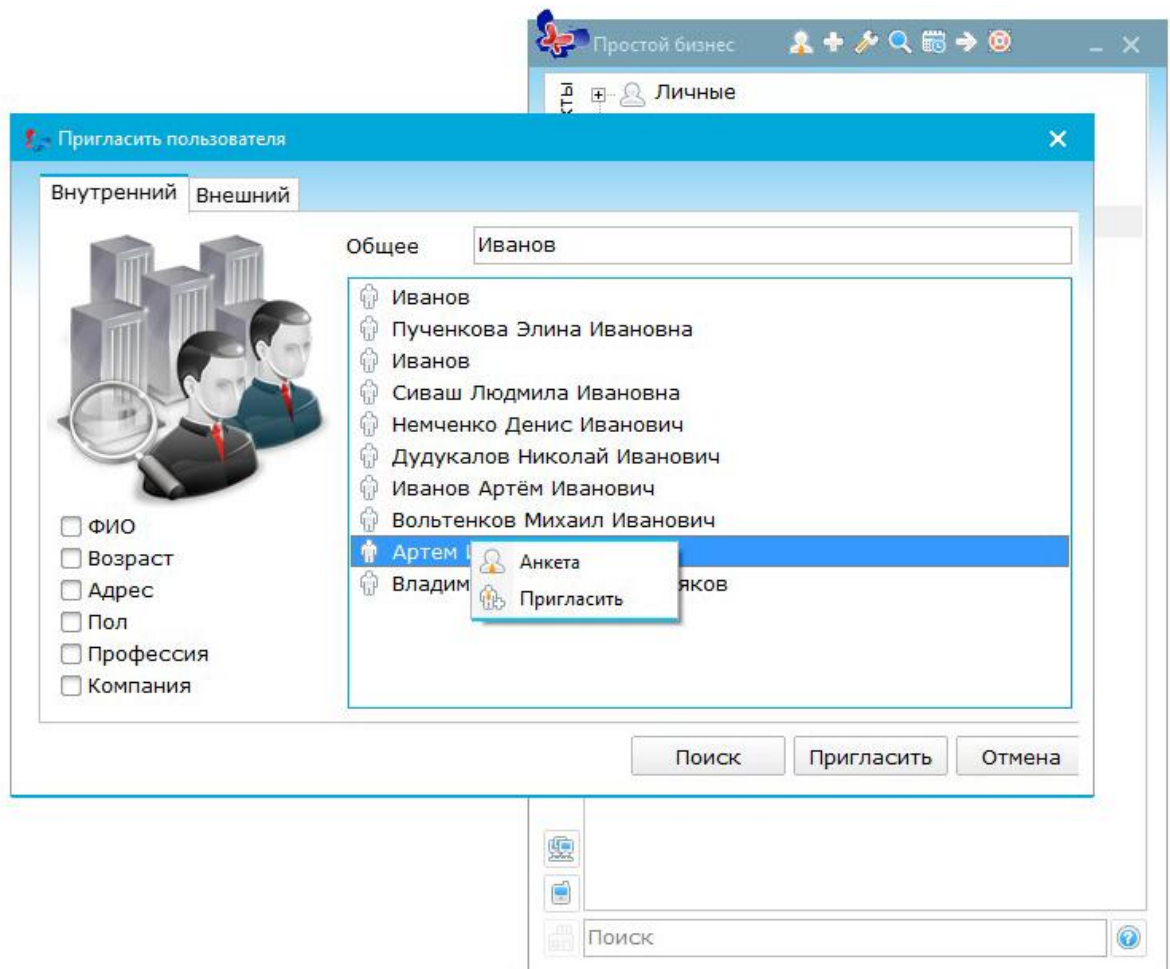


Рис. Приглашение пользователя в организацию

- Приглашение пользователю придет в его личную задачу. Для вступления ему нужно будет нажать на ссылку «Принять». После этого данный пользователь появится в организации в группе пользователей «По умолчанию» (дерево контактов - вкладка «Контакты» главного окна программы). У принявшего приглашение пользователя, организация появится в дереве контактов.
- Вы также можете пригласить в организацию людей, которые еще не являются пользователями системы Простой Бизнес. Для этого можно воспользоваться

пунктом «Пригласить пользователя» контекстного меню на вкладке «Контакты» в главном окне программы. В появившемся окне нужно перейти на вкладку «Внешний», указать email (на этот имейл пользователю будет выслано приглашение начать работу в системе Простой Бизнес) и обращение к пользователю (имя и фамилия), а также выбрать организацию, в которую он будет приглашен (рисунок). На указанный электронный адрес пользователю приходит письмо с приглашением начать работу в системе, указаны логин и пароль для входа, а также ссылка на скачивание инсталлера Простого Агента.

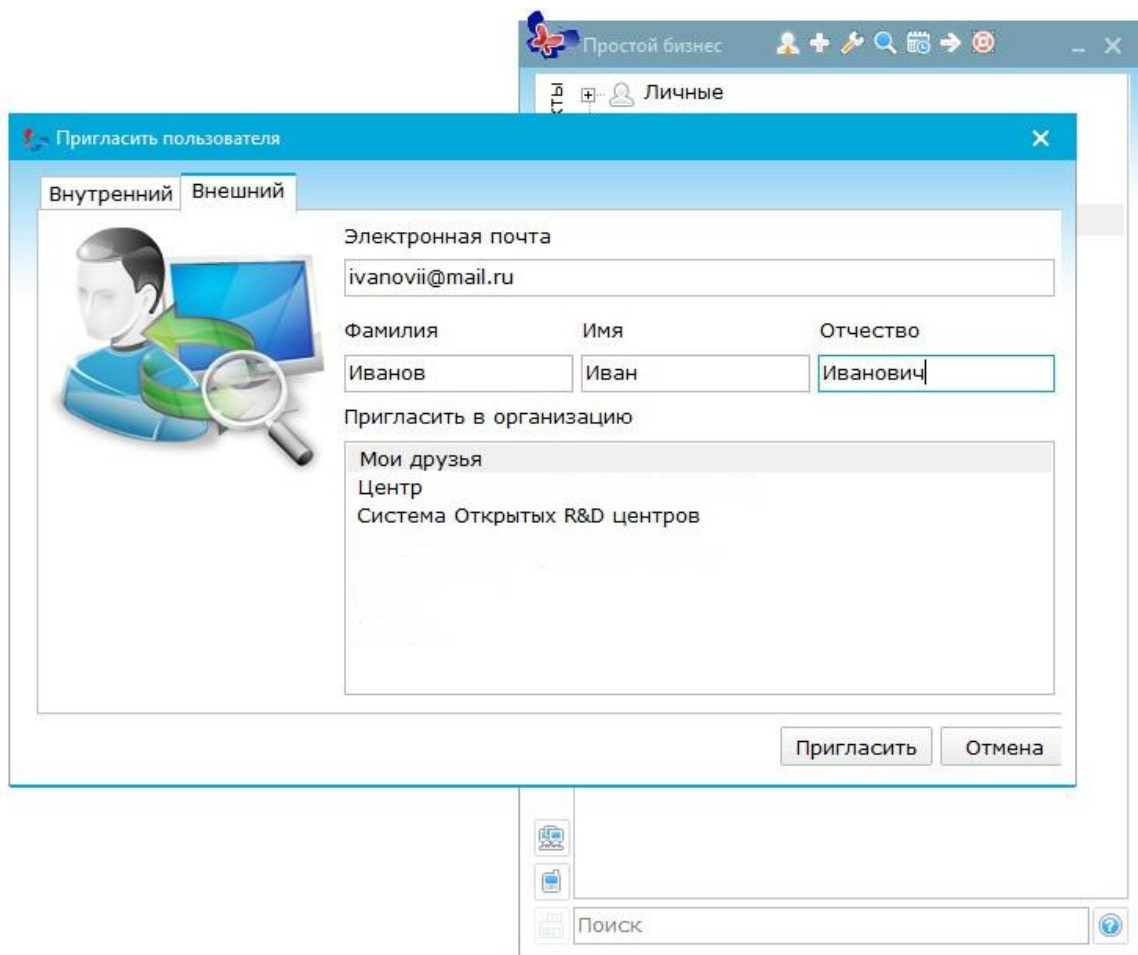


Рис. Приглашение внешнего пользователя

- При приглашении внешнего пользователя в организации в дереве контактов появляются предзарегистрированные пользователи (выделены серым цветом). Когда приглашенный пользователь авторизуется, он превращается в обычного пользователя. В дереве контактов и проектов у него сразу появляются организации, в которые он был приглашен, а также задачи и проекты, которые ему были открыты.
- Аналогичным образом Вы можете пригласить внешнего пользователя не только в организацию, но и к себе в друзья (в окне приглашения в списке организаций выберите пункт «Мои друзья»).

Полезные контакты и ссылки

- Обратиться в службу технической поддержки Вы можете, позвонив по телефону 8(800) 333-21-22 (бесплатно) или отправив письмо по электронной почте на адрес support@prostoy.ru.
- Регистрация и установка программы: <http://www.prostoy.ru/help/05.html>
- Технические и аппаратные требования к рабочим местам: <http://www.prostoy.ru/help/04.html>
- Настройки программы: <http://www.prostoy.ru/help/06.html>
- Настройки телефонии: <http://www.prostoy.ru/help/90.html>
- Протокол соединений с сервером: <http://www.prostoy.ru/help/18.html>
- Правила обращения в службу технической поддержки: <http://www.prostoy.ru/help/112.html>
- Быстрое начало работы с Агентом для пользователей: <http://www.prostoy.ru/help/121.html>
- Буклет «Быстрое начало работы с Простым Агентом»: <http://file.prostoy.ru/BEE90F532652CBAF.pdf>
- Полная справка по Простому Агенту: <http://www.prostoy.ru/help/index.html>
- Доступ к видеурокам по работе с программой Вы можете получить здесь: <http://www.prostoy.tv/>
- Видеуроки по работе с программой также можно посмотреть с помощью инструмента «Знаете ли Вы?», который вызывается во вкладке «Запуск»
- Ссылка на данный документ: <http://file.prostoy.ru/92CB998380EA6D46.pdf>